



## A EXPERIÊNCIA DA INOVAÇÃO EM GOVERNO NA CIDADE DE SÃO PAULO

Um panorama a partir dos projetos inovadores da Prefeitura

### Sobre a pesquisa

A pesquisa identifica as principais características que marcam as servidoras e servidores que buscam inovar na Prefeitura de São Paulo. A análise foi feita a partir do conjunto de projetos apresentados nas duas edições do Premia Sampa e registrados pelo Programa CopiCola

(011)lab

## O que descobrimos?

O fazer diferente mobiliza de forma ampla servidoras e servidores

**22 das 26**

Secretarias apresentaram projetos

**82%**

em áreas-fim

As áreas-fim exploram e experimentam ideias, escalonam e difundem a inovação

**73%**

dos projetos estão em fase de sustentação

**5%**

dos projetos estão na fase de escalonamento e difusão

Os principais desafios enfrentados foram:

**27%**

distanciamento em relação à cidadã e ao cidadão

**20%**

processo de trabalho ineficiente

Parcerias são comuns na implementação, mas não na concepção

**87%**

das iniciativas buscaram parcerias e colaborações

**20%**

foram concebidos desde o início de forma intersecretarial

As principais soluções identificadas foram:

**20%**

uso da tecnologia

**18%**

articulação de atores

As inovações ainda ocorrem muitas vezes de maneira pontual e desintegrada

**41%**

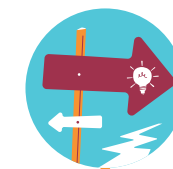
dos projetos apresentaram inovações pontuais

**8%**

dos projetos geraram mudanças estruturais na Prefeitura



## Caminhos para fortalecer a agenda de inovação na Prefeitura



**1 Explorar a inovação em governo como agenda positiva**, estimulando novos caminhos e oportunidades que possam ser aplicadas por áreas menos estruturadas do governo



**2 Intensificar a geração de capacidades estatais para inovar** em equipamentos públicos, administração local e no nível departamental



**3 Atuar para fortalecer a colaboração intragoverno**, identificando medidas para favorecer a colaboração institucional e dificuldades de colaboração mais comuns



**4 Estimular novos mecanismos de governança em espaços de experimentação** em que servidoras e servidores tenham oportunidade de pensar, discutir e experimentar antes de formalizar e engessar uma proposta



**5 Investir e aprimorar a coleta e organização de informações** para continuar mapeando experiências, disseminando soluções e formulando estratégias para pensar o sistema de inovação de forma abrangente

Quer saber mais? Acesse a publicação completa: [011lab.prefeitura.sp.gov.br](http://011lab.prefeitura.sp.gov.br)